

## Tiedonsiirto Leican mittalaitteiden ja 3D-Win -ohjelmiston välillä

### Takymetrit ja GNSS vastaanottimet

#### Pisteet ja viivat (normaalit vektoriaineistot) vv.

Riviformaatti esim. GT tai pilkutettu CSV

Jos halutaan siirtää ominaisuustietoa, MM Ascii -formaatti on paras

-Myös takyllä otetut valokuvat voidaan siirtää

Leicaan saa taustakartat DXF –muodossa. Kannattaa käyttää 3D-Win-ohjelmiston kuvatiedosto-toimintoa, jotta viivojen värit ja muu symboliikka siirtyy sellaisenaan. Jos halutaan uudempaa versiota DXF-muodosta kuin ver 14 tarvitaan 3D-CAD-muunnin.

#### Havaintokirjat, kartoitus ja jonomittaukset

Leicalla erillinen muunnin, jolla saa kirjoitettua XD-formaattia.

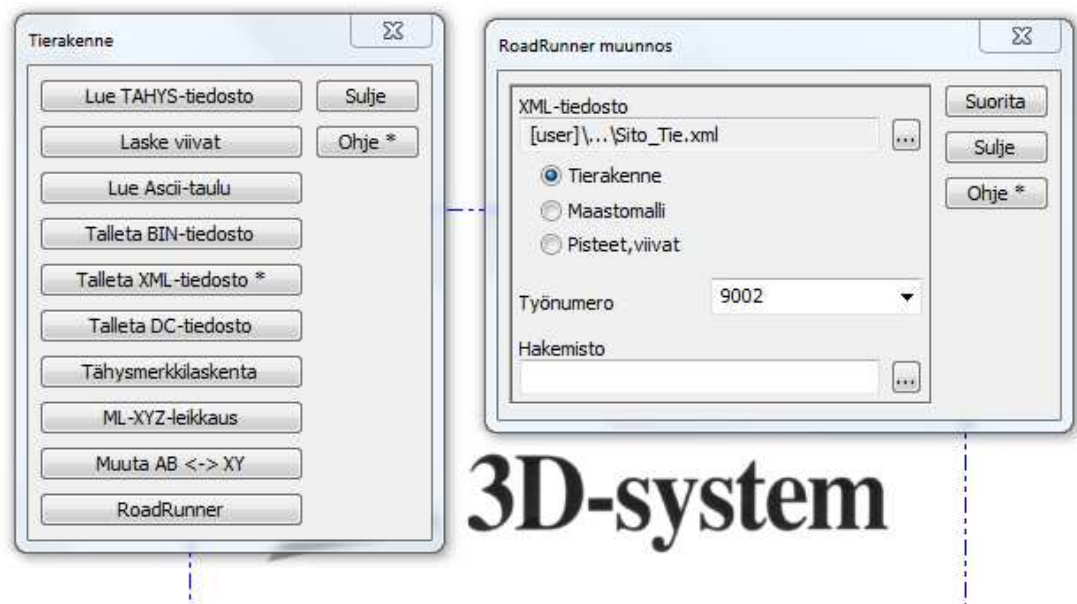
#### Maastomallit, kolmioverkko

DXF-pintamallit suositelluin. Myös LandXML mahdollinen.

#### Tieaineistot

Vaaka- ja pystygeometriat, tien viivat ja pintamallit.

Roadrunner-ohjelmistoa käytettäessä mittalaitteessa tarvitaan erillinen apuohjelma (roadrunneraddon.exe, Leica toimittaa), jolla 3D-Win-ohjelmiston kirjoittama aineisto käännetään Leican tietokantaan. 3D-Win-ohjelmistoon tarvitaan 3D-Road -optio.



Geometrioiden, tieviivojen ja pintamallien siirtoon voidaan käyttää myös normaalia LandXML -muotoa.

Jos Leicassa on käytössä Tiemies-ohjelma, voidaan LandXML- muodon lisäksi käyttää muita suomalaisia VG/PG- ja vektori formaatteja.

## Takymetrin skannaukset

Tällä hetkellä voidaan käyttää PTS:n ascii-muotoa, joka luetaan sisään TEXT-muunninfunktiolla. Mukaan saa intensiteettiarvon sekä RGB-värin. Huomaa muuttaa kolmioinnin asetukset loogiseksi aineistolle.

## GIS-vastaanottimet

Siirtomuotona Esri Shape -muoto ja useita rasteriformaatteja. Vaatii 3D-GIS -muuntimen

## Scanlaser koneenohjaus

### Pisteet ja viivat (vektoriaineistot) vv.

POINT- formaatti (\*.PXY) (T2,T3,T4), pinta esim. tiedoston nimessä

LandXML, IM3

Taustakuva voidaan viedä DWG muodossa, vaatii 3D-CAD-muuntimen

### Tiegeometriat vv.

POINT (\*.LIN) siirtää VG- ja PG-tiedot

Myös LandXML, IM3

### Pintamallit

DXF-pintamallina, suositelluin muoto

Myös LandXML mahdollinen, IM3

[www.3d-system.net/forum](http://www.3d-system.net/forum) -osoitteesta löytyy 3D-Win foorumi, johon on kerätty ohjelmiston tukipalveluita. Foorumilta voi ladata kaikki edellä mainitut formaatit, oletuksena asennetut GT-, MMascii- ja XD-formaatit puuttuvat paketista. Muuntimet saa käyttöön lataamalla foorumilta Leica\_formaatit.ini - tiedoston ja menemällä 3D-Win -ohjelmassa kohtaan \tiedosto\formaatit\vektoritiedosto\tuonti.

Paketin formaatit on nimetty varmuuden vuoksi Leica\_ -alkuisiksi, jotta mahdollisesti jo asennettuja formaatteja ei vahingossa ylikirjoiteta. Asennuksen jälkeen on mahdollista räätälöidä kyseiset formaatit sopiviksi ja vaihtaa nimet halutuiksi. Muistakaa varsinkin XML-formaateissa asettaa projektitiedot kohdilleen (koordinaattijärjestelmät ym.)